

# FABRICACIÓN METÁLICA Y MONTAJES INDUSTRIALES

*40 años al servicio de la industria*



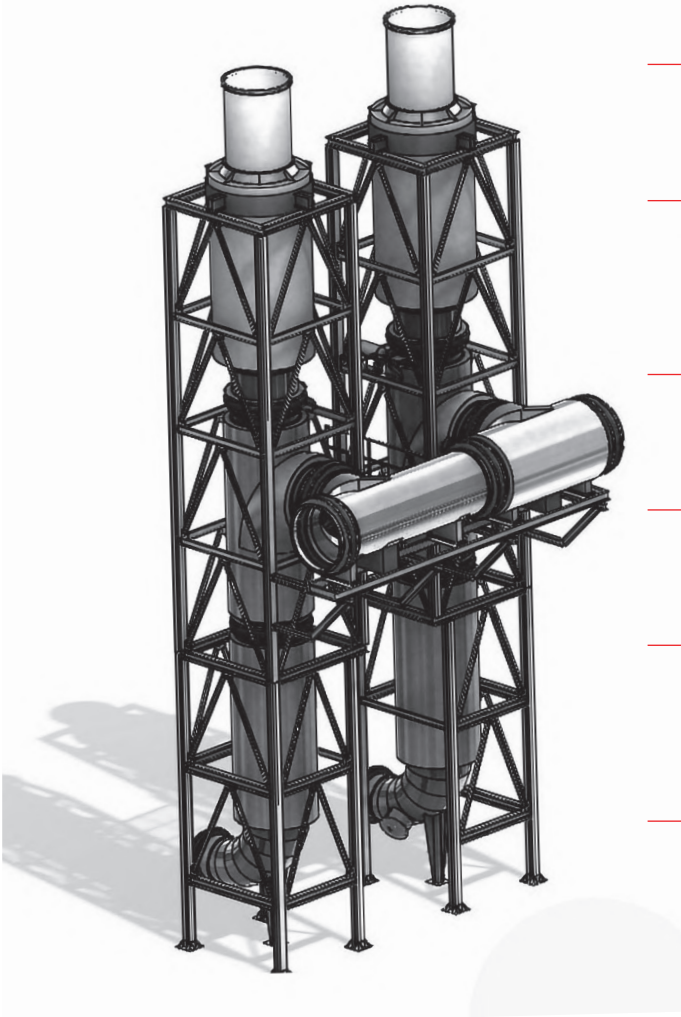


EQUIP-CERAM S.L. es un taller auxiliar de calderería industrial fundado en 1983 motivado por el gran crecimiento que en aquellos años experimentó el sector cerámico en la región valenciana, realizando sus primeros trabajos para este sector en auge y atendiendo su demanda de atomizadores, hornos, etc. durante estos años de dedicación al suministro y montaje de productos

para el sector cerámico. En 1989, monta la primera cogeneración en Azulejera La Plana, la segunda en el sector cerámico, convirtiéndose en uno de los talleres pioneros en el auge de la cogeneración acumulando un amplio know-how tanto en instalaciones de motores como de turbogeneradores, fruto de trabajar de la mano de una amplia diversificación de clientes

que le permitió y permite trabajar de la mano de las ingenierías más importantes del sector. Este firme compromiso y la alta cualificación de nuestros operarios han hecho que hoy en día contemos con una amplia cartera de clientes a nivel nacional, cartera que seguimos ampliando día a día.

## SECTORES



EQUIP-CERAM ha mantenido un compromiso **constante de mejora en la prestación de sus servicios y especialización** en la realización de sus productos, lo que ha conllevado una ampliación de su actividad dando respuesta a la demanda de sectores tan diversos como:

- **el de la alimentación**

Mercadona, Frinsa, Soaga, Calvo, Aceites Sierra Sur, Moiresa, etc.

- **el del papel**

Clariana, Patuel, Papelera de Alarzon, Papelera Guipuzcoana de Zicuñaga, entre otras...

- **la madera**

Turolense de Tableros, Carpema, Pina, Losan, etc.

- **el tratamiento de residuos**

EDAR Valladolid, EDAR Sant Adrià del Besòs, Poligas Ambiente, EDAR Alcoy...

- **la ceramica**

Pamesa, Stylnul, Arcillas Atomizadas, Arciblansa, Compacglass, Porcelanosa, Euroarce ,Tesany, Azuliber, Atomix, Atomcer

- **la energía**

Power plant Santorini, Central eléctrica endesa, enercisa

Diversificando de esta forma sus fabricados, adaptándose a las nuevas demandas producidas por la concienciación general en cuanto a preservación del medio ambiente y potenciación de energías alternativas (filtros, depuradoras, cogeneración...).

# FABRICADOS

Realizamos una gran diversidad de fabricados.

- **Fabricados:** silenciosos, conductos, estructuras y plataformas, silos, tolvas, dilatadores, depósitos a presión, depósitos agitadores, containers insonorizados, chimeneas...
- **Montaje, desmontaje y mantenimiento de instalaciones:** cogeneración, recuperaciones de calor, biomasa, circuitos de aspiración, circuitos de agua, aislamientos...
- **Montaje y emplazamientos de diversos equipos:** turbogeneradores, motores, economizadores, maquinas de absorción, bombas, válvulas...





## CLIENTES

Equip Ceram **dispone de un departamento técnico cualificado que trabaja conjuntamente con ingenierías o clientes finales para el desarrollo de proyectos.** Ha realizado mas de 100 instalaciones de cogeneración de la mano de ingenierías como AESA, SIEA, INSER, Cofely, Bioenergía, Efitekna, IEC, Iberese, Solar Turbines, Ticsa, Tamoin y MWM.



## SERVICIOS

Los trabajos que implican a EQUIP-CERAM en una instalación de cogeneración van desde el **emplazamiento de la turbina o motor** hasta la **fabricación, suministro y montaje**, o **suministro y montaje de todos los componentes necesarios** como silenciosos, estructuras, valvulería, etc. según demanda del cliente.

EQUIP-CERAM, avalándose en su dilatada experiencia, cuenta con un departamento técnico que trabaja conjuntamente con las ingenierías en el estudio y análisis de sus proyectos.

# MONTAJES

- **Calderas de Biomasa:**

**PAPELERA DE HINOJOSA:** Sarrià, Gerona

**HEINEKEN:** Jaén

**NESTLE:** La pinilla, Santander

**PAPRINSA:** Mollerusa, Lleida

**PAPELERA DE ECKER:** Beniparrell, Valencia

**EDAR DE PINEDO:** Pinedo, Valencia

**TEREOS STARCH & SWEETENERS:** Zaragoza

**TABLEROS LOSAN:** Soria

**CENTRAL ELECTRICA ENDESA CEUTA:** Ceuta

**BAYER:** Vila-seca, Tarragona

**ROQUETTE LAISA:** Benifaio, Valencia

**EDAR VALLADOLID:** Valladolid

**PALACIOS ALIMENTACION SA:** Albelda de Iregua, Logroño

**BRILEN:** BarbaUro, Huesca

**HOSPITAL VALL D'HEBRON:** Barcelona

**IKENERGY:** Tarancón, Cuenca

**PAPELERA GUIPUZCUANA DE ZICUÑAGA:**  
Zicuñaga, Guipuzcua

**PINA:** Fuentes, cuenca

**ENERGETICA LAS VILLAS:** Villanueva del Arzobispo,  
Jaen

**FRIMANCHA:** Valdepeñas, Ciudad Real

**FERNANDO CORRAL E HIJOS:** Salamanca

**FRINSA:** A Coruña

**CALVO:** A Coruña

**MOYRESA GIRASOL:** Barcelona

**FMC Foret:** La Zaida, Zaragoza

**NOEL ALIMENTARIA:** Sant Joan Les Fonts, Gerona

Equip Ceram SL ha **desarrollado diversas instalaciones** así como realizado **modificaciones de plantas ya instaladas.**

**MYTA:** Orera, Zaragoza

**EUROPAC:** Alcolea de cinca, Huesca

**ENERCISA:** Cerezo del Rio, Burgos

**TURULENSE DE TABLEROS:** Cella, Teruel

**MERCADONA:** Riba-Roja del Turia, Valencia

**ACEITES SIERRA SUR:** Pinos Puente, Granada

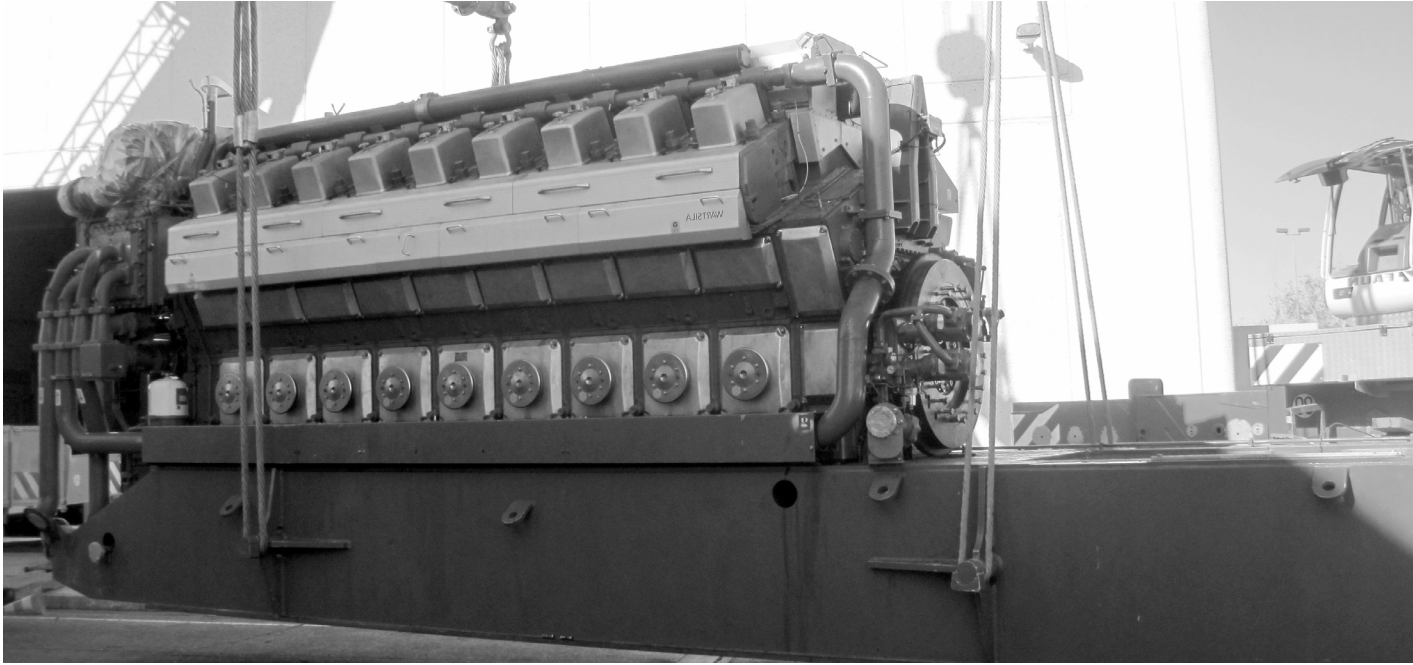
**MECI:** Madeira, Portugal

**FARMACEUTICA SANOFI:** Brindisi, Italia

**POWER PLANT:** Santorini, Grecia

**PAMESA BRASIL:** Cabo de Santo AgosCnho, Brasil

**CASTELLON:** Mas de 30 centros, PAMESA, TESANY, ARCIBLANSA, EUROARCE, TAU, AZULIBER, ATOMIX, ATOMCER, KERABEN, STYLNUL, ARCILLAS ATOMIZADAS, ONDAGEN, PORCELANOSA, VIVES, AZULMED...





## SISTEMAS DE GESTION / HOMOLOGACIONES

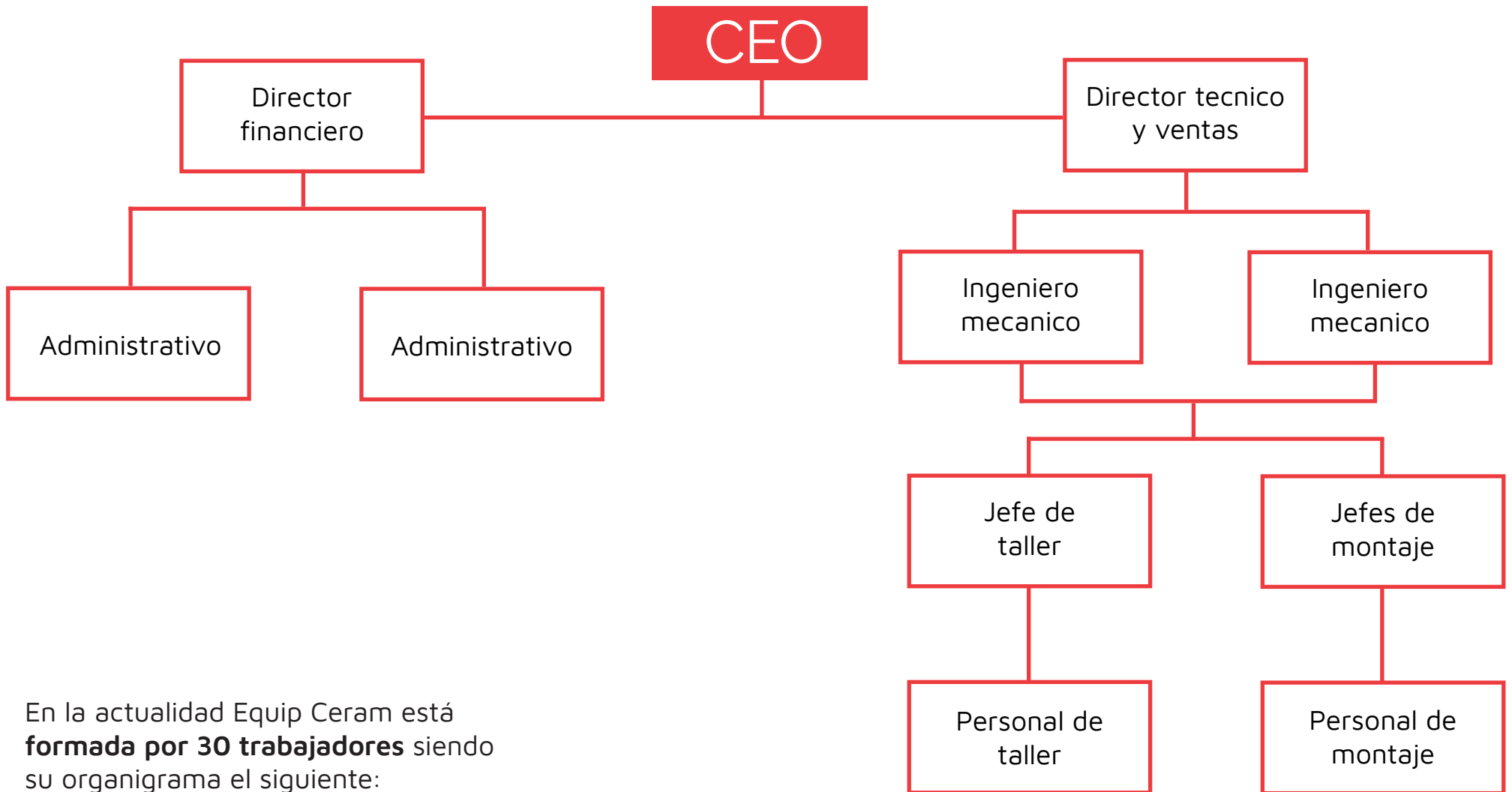


### Sistema de **gestión de la norma UNE EN 1090-1**

Disponemos de homologaciones para diversos procedimientos de soldadura, así como, homologaciones de soldadores. Además, estas homologaciones (tanto de procedimientos como de soldadores) se renuevan o se hacen nuevas de acuerdo a las especificaciones del proyecto y/o requerimientos del cliente.

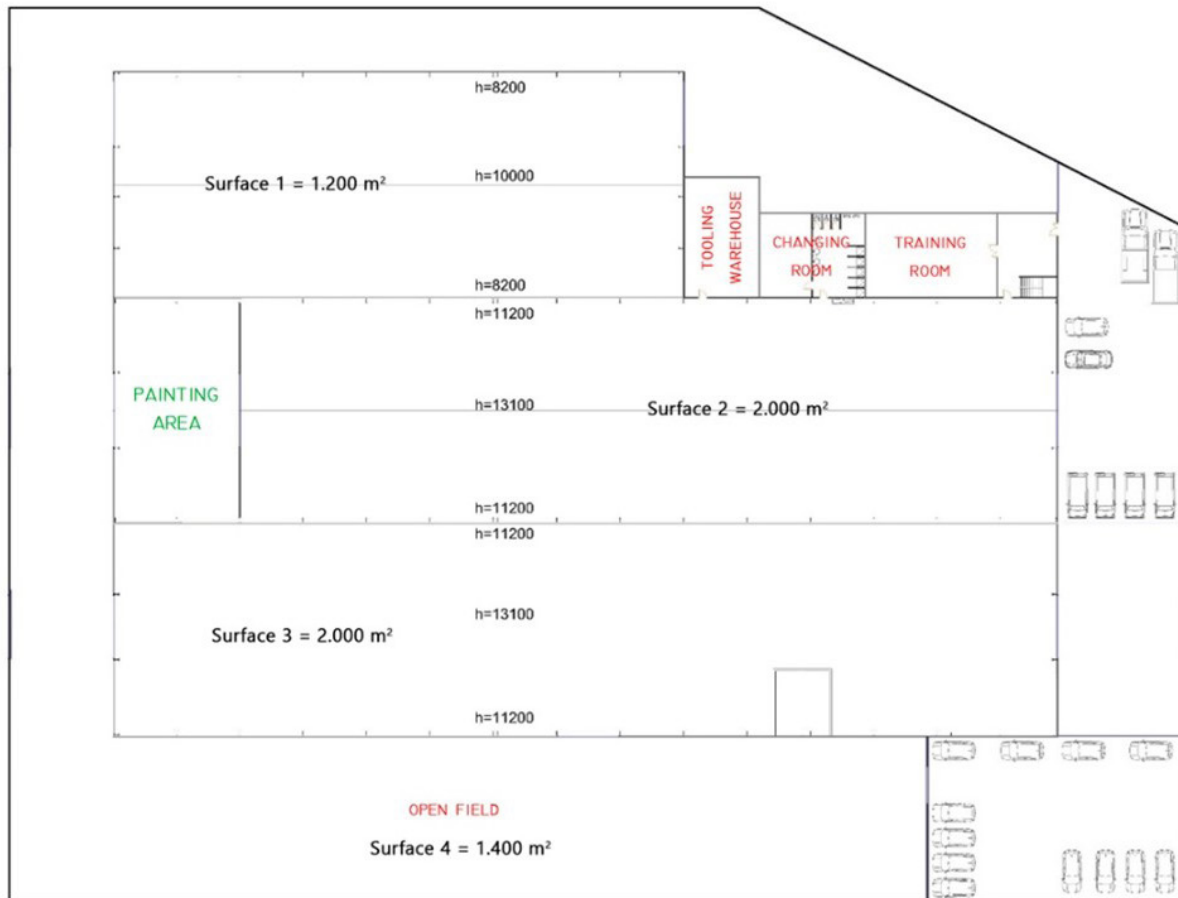
Estamos **familiarizados con NDA**, por lo que esto no debería ser un problema.

# ORGANIGRAMA



En la actualidad Equip Ceram está formada por **30 trabajadores** siendo su organigrama el siguiente:

# INSTALACIONES Y EQUIPOS



Varios grupos de soldadura con diferentes características y fabricantes como ESAB, Fronius, etc.

**Nave 1, 1200m<sup>2</sup>:** Puente grúa de 2 x 5 Tn. La altura máxima bajo el gancho es de 6 m.

- Torno
- Cizalla punzonadora

**Nave 2, 2000m<sup>2</sup>:** Puente grúa 2 x 5 Tn y 1 x 8 Tn. La altura máxima bajo gancho es de 8,9 m.

- Cilindros, para un espesor máximo de 13mm y ancho 2,5m.
- Cizalla de corte con capacidad para espesor de 20mm y ancho de 3m.
- Plegadoras capaz de plegar 4m de largo con 240Tn de presión
- Sierras varias
- Máquina de corte por oxicorte y chorro de agua de ESAB con una mesa de 2 x 6m.

**Nave 3, 2000m<sup>2</sup>:** 1 x 5 Tn y 1 x 8 Tn puente grúa. La altura máxima bajo gancho es de 8,9m.

- Taladro vertical
- Taladro radial
- Maquinas curvadoras

Edificio de dos plantas, con almacén, vestuarios, comedor, sala de formación y oficinas.

Más de 40 años de experiencia nos avalan



Carretera Viver – Puerto Burriana, Km 58, 5,  
12200, Onda, Castellón.

+34 964 62 60 11 - [www.equip-ceram.com](http://www.equip-ceram.com)